

COMUNE DI ALPIGNANO

Provincia di Torino

**REMOZIONE E SMALTIMENTO DEI PANNELLI INTERNI
IN CEMENTO AMIANTO E COSTRUZIONE NUOVE PARETI
SCUOLA DELL'INFANZIA RODARI DI VIA PIANEZZA N. 49**

PROGETTO ESECUATIVO

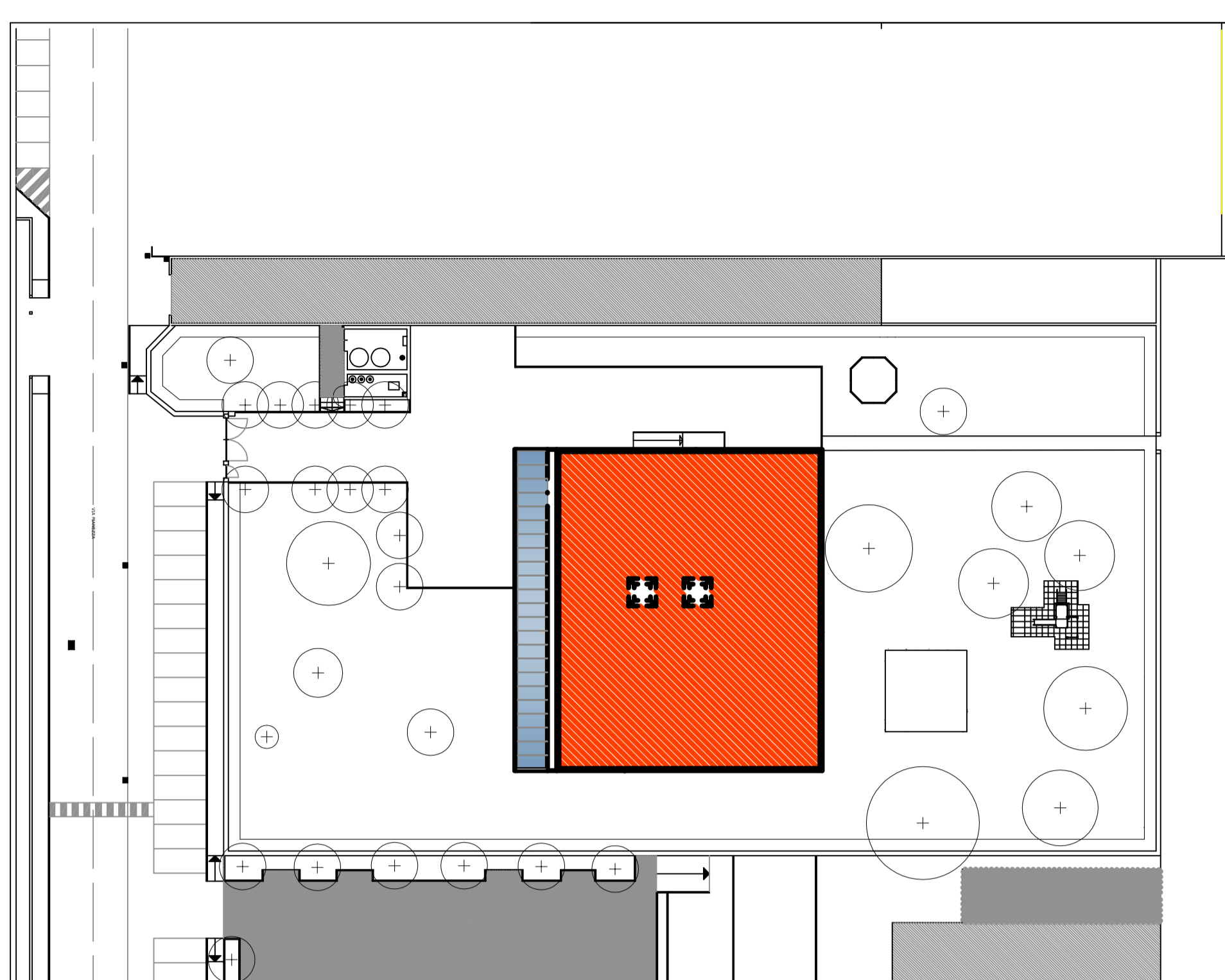
Tip.: **Opere**
N.2 **PLANIMETRIA GENERALE
DEMOLIZIONI - RICOSTRUZIONI**

Scala: **1:100**

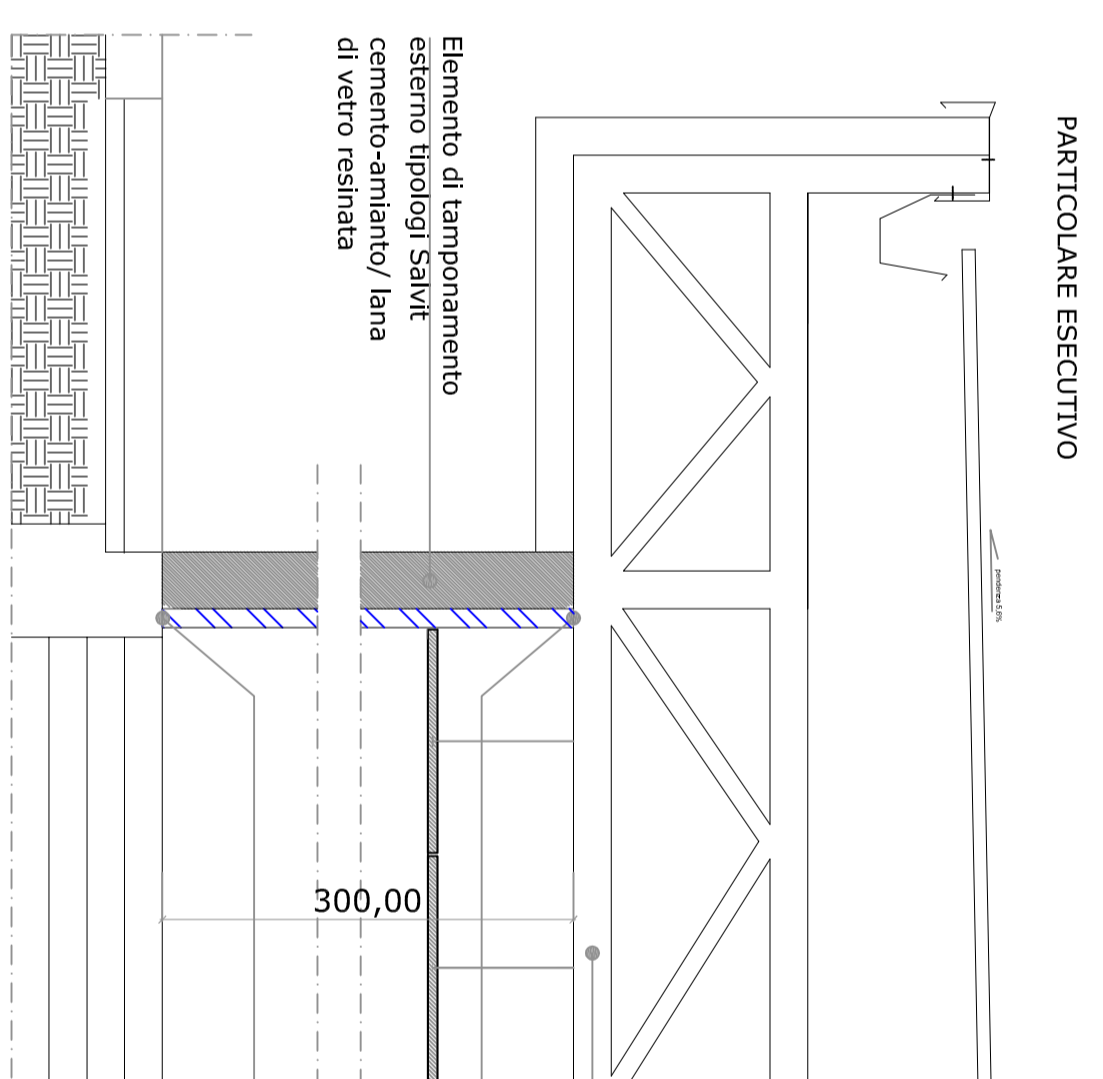
Progetto: **Ufficio Tecnico comunale - Opere pubbliche - Progettazione**

Direttore lavori Tecnica: **Ufficio Tecnico Lavori Pubblici**
Roma: **LOCCURTOLO Vincenzo**

Data: **luglio 2016**



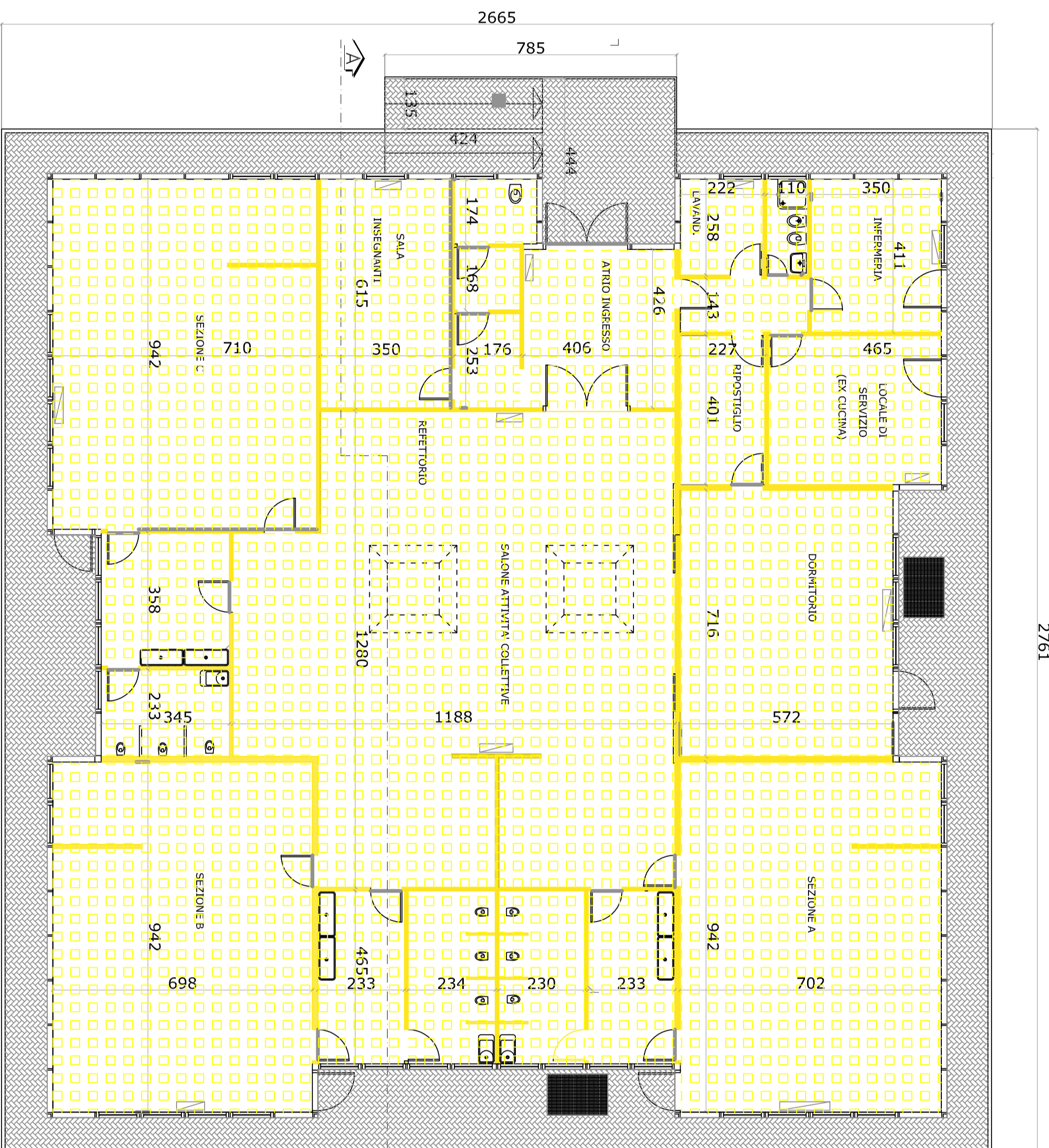
- LAVORI PARETI INTERNE**
- 1) Rimozione, accatastamento, imballo pannelli in amianto
 - 2) Posa in opera di controstruttura in pannelli forassondenti
 - 3) Fornitura e posa in opera cornice perimetrale
 - 4) Sbriciolamento e smaltimento in discarica autorizzata
 - 5) Sbriciolamento rimozione e recupero quadro elettrico generale
 - 6) Sbriciolamento rimozione e recupero impianto idrico
 - 7) Sbriciolamento rimozione e recupero impianto elettrico
 - 8) Lavori su impianto idrico
 - 9) Lavori su impianto elettrico
- DEMOLIZIONI - RIMOZIONI DI PARETI INTERNE IN COPPIA LASTRA CONTENENTE AMIANTO**
- TRONCONI PANNELLO SALUTI LEGGERO SPESORE 40**
- TRONCONI DALLE PORTE INTERNE**
- DEMOLIZIONE E ACCATASTAMENTO, IN LUOGO SICURO, DEI PANNELLI DEL CONTROSOFFITTO ESISTENTE SARA' EFFETTUATA, IN UNA FASE ANTERIORE PER MEZZO DEL SERVIZIO MANUTENZIONI - AREA TECNICA.**
- 2/81**



struttura reticolare esistente
trave verticalizzata in acciaio zincato
interasse mm1200

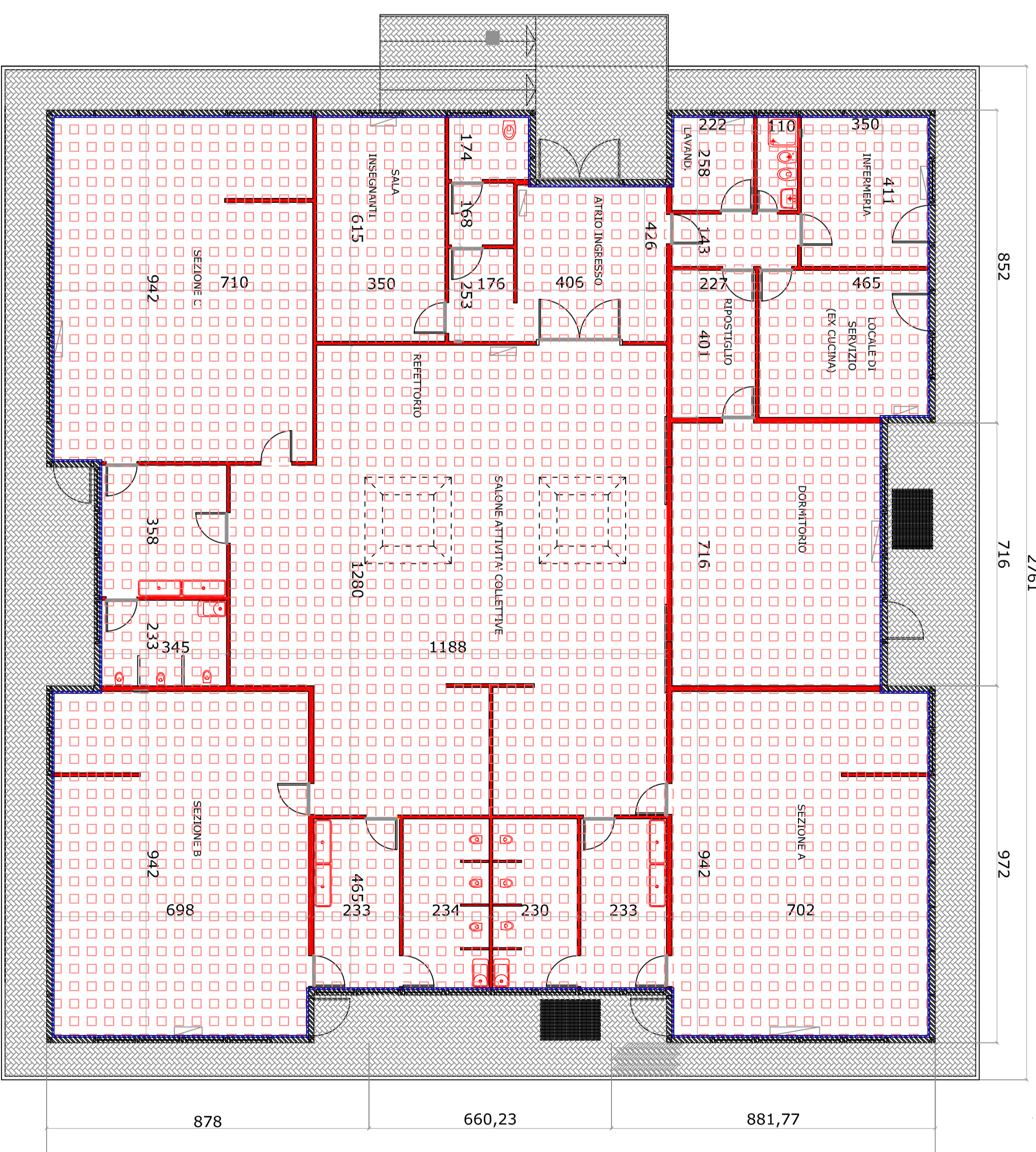
LAVORI PARETI ESTERNE
1) Realizzazione confinamento esterno muratura perimetrale interna al contenimento in gresolite spessore cm 8

- CONFINAMENTO PARETI ESTERNE
- NUOVE COSTRUZIONI
- RIMOZIONI
- RIMOZIONI STRUTTURA CONTROSOFFITTURA RIMOSSA IN PRECEDENZA



PIANTA PIANO TERRA DEMOLIZIONI/RIMOZIONI

SEZIONI A-A DEMOLIZIONI/RIMOZIONI



PIANTA PIANO TERRA COSTRUZIONI

SEZIONI A-A COSTRUZIONI