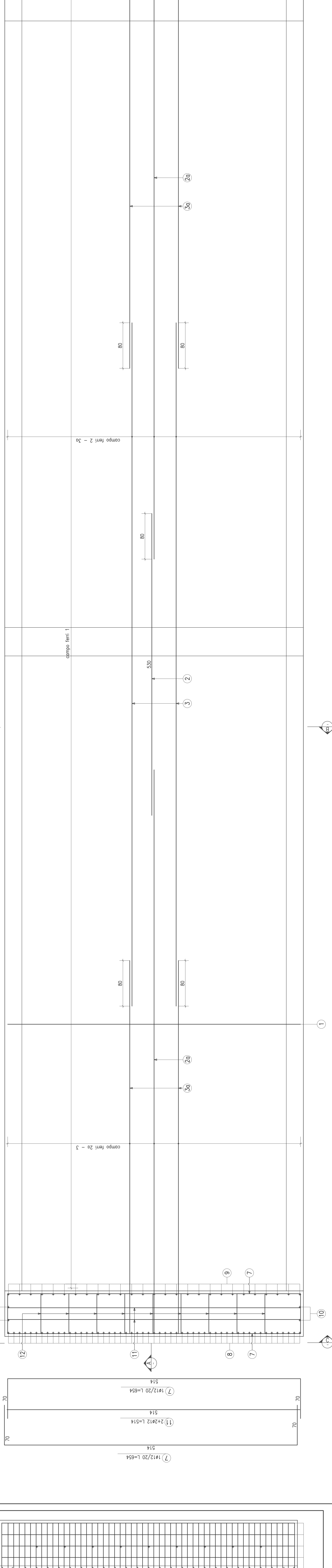


ARMATURA PIANTA
(Scala 1:20)



MATERIALI

CALCESTRUZZO
Classe di resistenza (UNI EN 12063)
Classe di esposizione (UNI EN 12063) fck resistenza a 28 giorni
Classe di compatibilità con la classe di esposizione
C28/S20
C28/S20
30 N/mm²

1) Stratifica perpendicolare alla direzione di progetto
2) Stratifica parallela alla direzione di progetto
3) Stratifica in elevazione, risultando ortogonale

ACCIAIO
Classe di acciaio
Classe di esposizione
Classe di compatibilità con la classe di esposizione
S235MR
S235MR
235 N/mm²

Classe di acciaio
Classe di esposizione
Classe di compatibilità con la classe di esposizione
S355MR
S355MR
355 N/mm²

MATERIE PLASTICHE
Classe di esposizione
Classe di compatibilità con la classe di esposizione
C28/S20
C28/S20
30 N/mm²

Classe di esposizione
Classe di compatibilità con la classe di esposizione
C28/S20
C28/S20
30 N/mm²

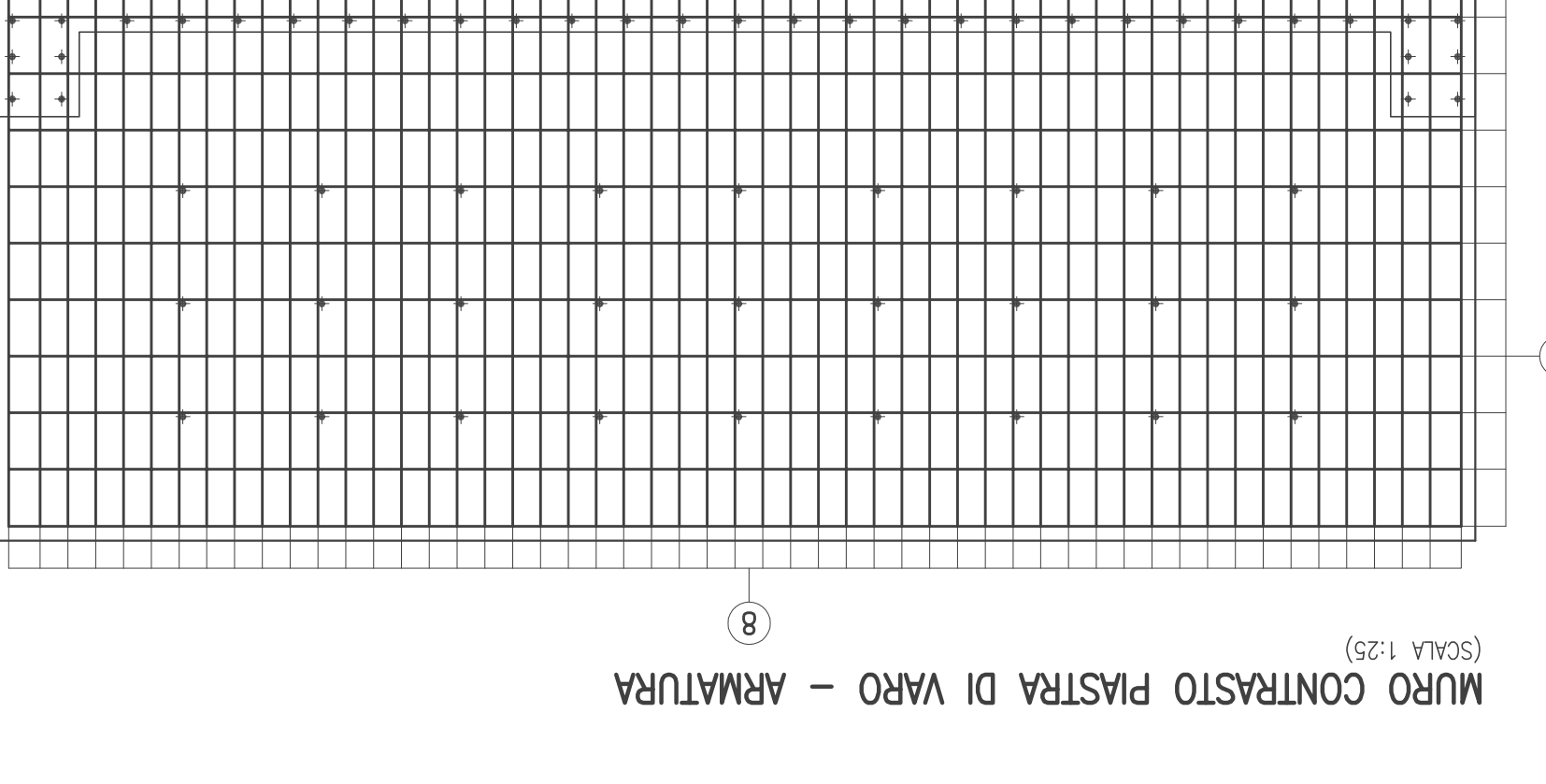
ALUMINIO
Classe di esposizione
Classe di compatibilità con la classe di esposizione
C28/S20
C28/S20
30 N/mm²

ACQUA PER MICROPALE CARPENTIERA (opp. sabbia)
Classe di esposizione
Classe di compatibilità con la classe di esposizione
C28/S20
C28/S20
30 N/mm²

SOMMAZIONCICHE
Classe di esposizione
Classe di compatibilità con la classe di esposizione
C28/S20
C28/S20
30 N/mm²

TERRICI
Classe di esposizione
Classe di compatibilità con la classe di esposizione
C28/S20
C28/S20
30 N/mm²

MURO CONTRASTO PIASTRA DI VARO - ARMATURA
(Scala 1:20)



COMUNE DI ALPIGNANO
Provincia di Torino
REGIONE FRIULANTI-ASSESIOANTO AI TRANSPORTI

PROGETTO MOVICENTRO
Realizzazione di sottopasso pedonale di collegamento tra il costruendo movicentro e zona a sud della ferrovia

PROGETTO ESECUTIVO 1° LOTTO
OPERE STRUTTURALI E GEOTECNICHE
Data: DICEMBRE 2014
TAVOLA N° 1.005S
Scala: 1:20

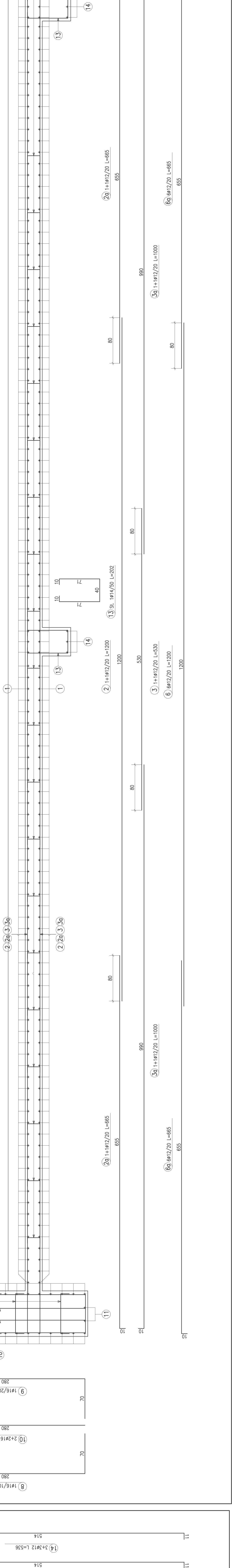
MANUFATTO A SPINTA
ARMATURA PIASTRA DI VARO

PROGETTISTA
ASSOCIAZIONE TEMPORANEA PROFESSIONISTI
ARCHITETTO S.A. - INGEGNERIA MECCANICA
C.so Re Umberto 208
10121 TORINO

PER IL CLIENTE
IL RESPONSABILE DEL PROCEDIMENTO
ARCHITETTO
AL TECH - Studio Associato - Ingegnere
Via S. Pietro 15
10121 TORINO

PROVERBIO
Progettato dal Comune di Alpiignano e gestito dal Comune di Alpiignano.

ARMATURA SEZIONE A-A
(Scala 1:20)



ARMATURA SEZIONE B-B
(Scala 1:20)

