

**COMUNE DI ALPIGNANO**  
Provincia di Torino

**ROTATORIA NELL'INTERSEZIONE  
VIA VALDELLATORE - VIA GRANGE PALMERO**

**PROGETTO ESECUTIVO**

CONTENUTO DELLA TAVOLA

Strada pianimetrica - progetto  
Sezioni - progetto

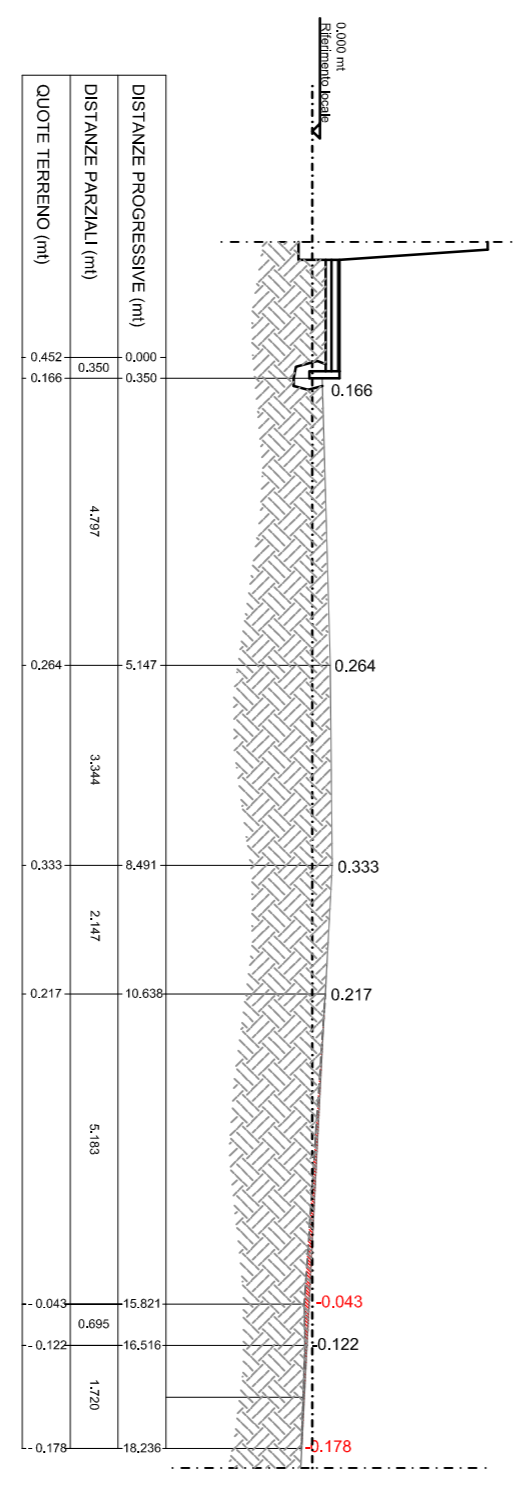
DATA: Dicembre 2015

SCALA: 1:100  
TAVOLA: 6

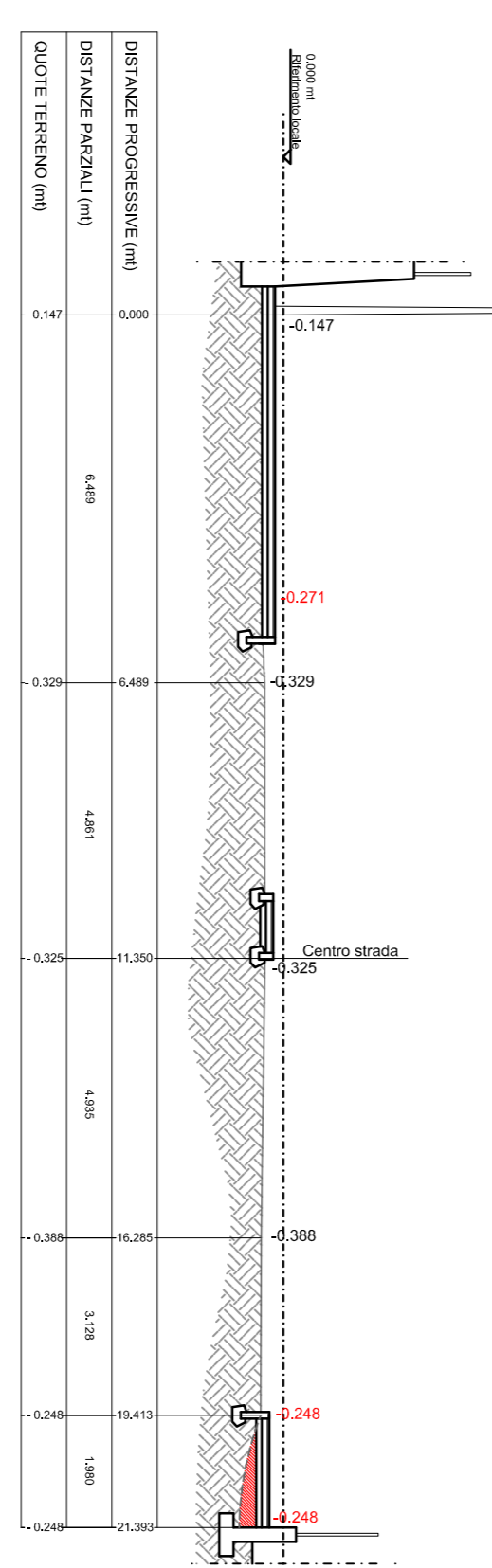
PROGETTO: R.U.P.: geom. Vincenzo Locuratolo

Ufficio Lavori Pubblici

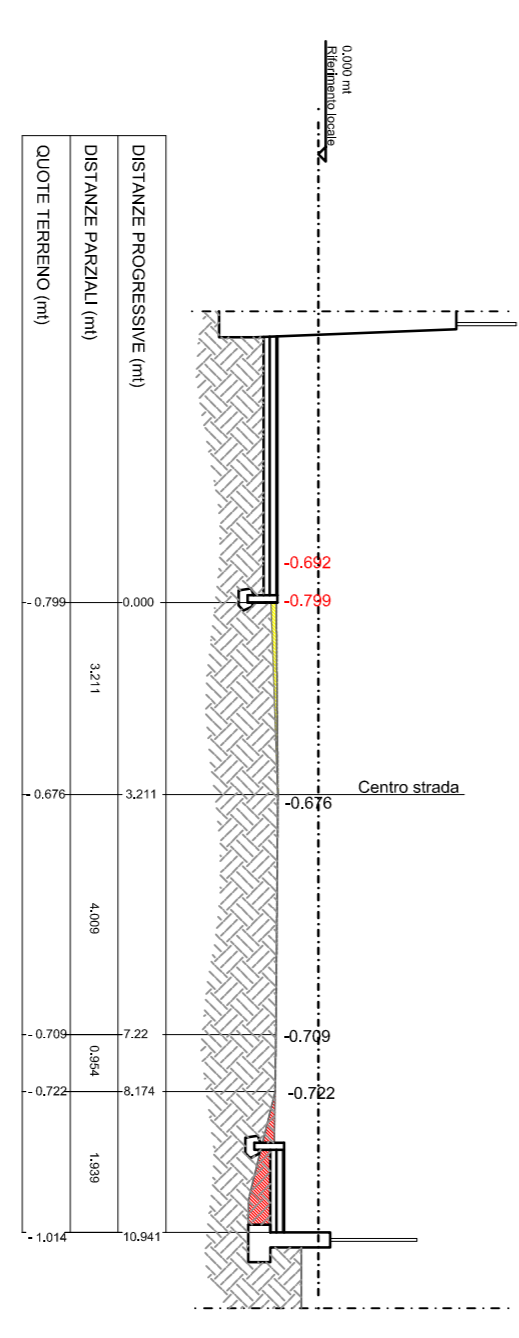
SEZIONE I-I' - Scala 1:100



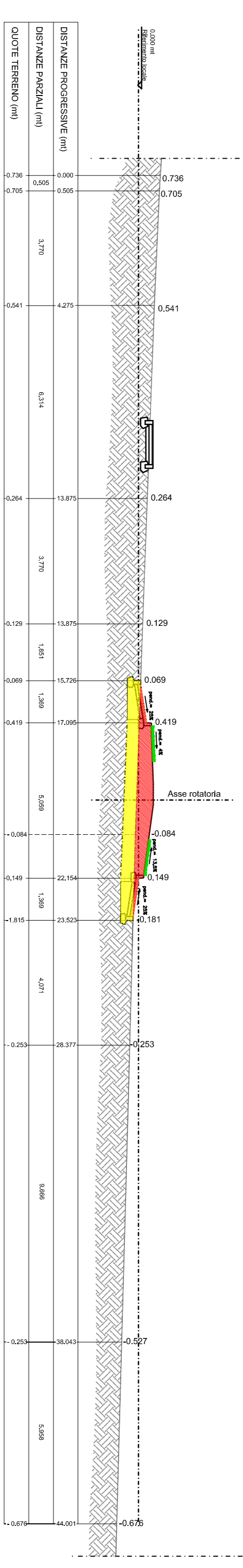
SEZIONE E-E' - Scala 1:100



SEZIONE F-F' - Scala 1:100



SEZIONE L-L' - Scala 1:100



SEZIONE D-D' - Scala 1:100

