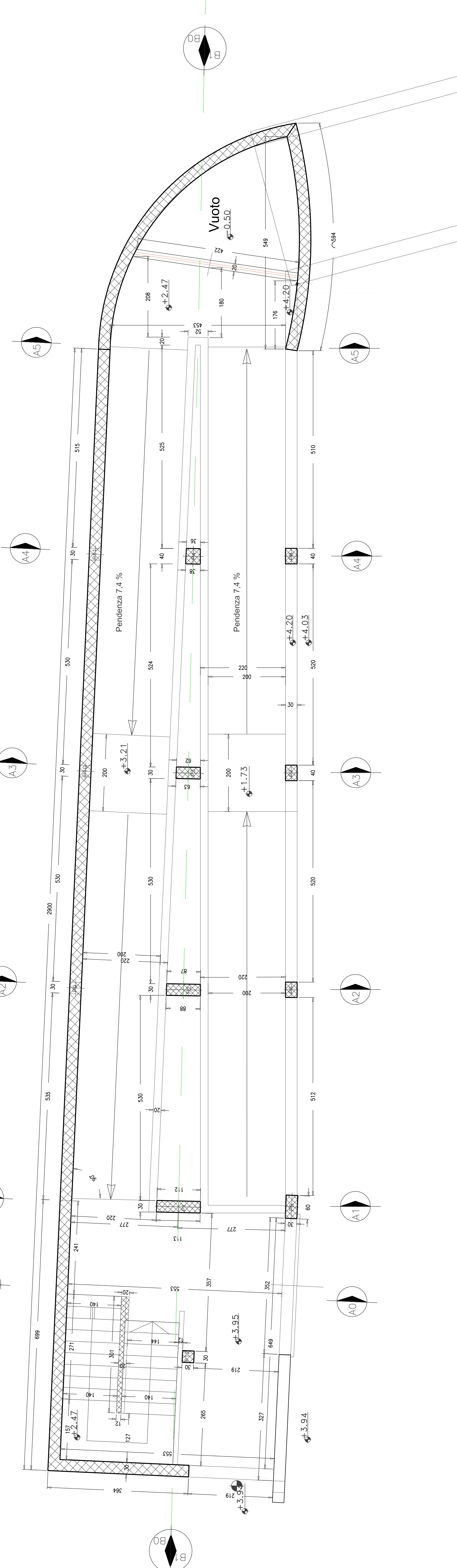
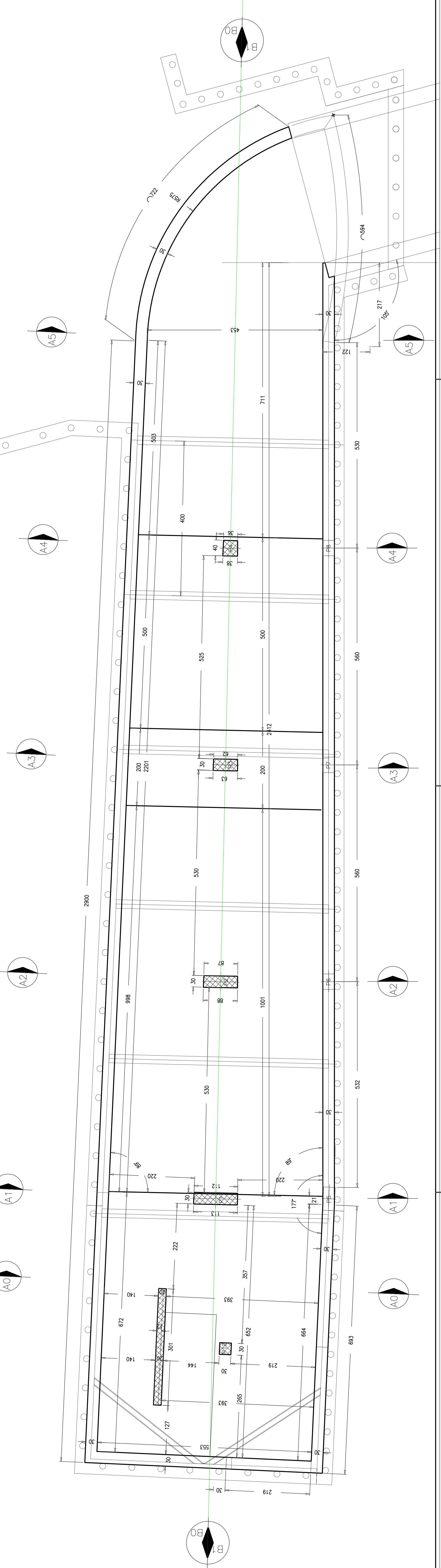


PIANTA LIVELLO BANCHINA
(SCALA 1:50)



PIANTA LIVELLO INTERRATO
(SCALA 1:50)



MATERIALI

Classi di resistenza: Classe di resistenza: C16/20 (R24) per la struttura in calcestruzzo e C25/30 (R30) per la struttura in calcestruzzo armato.

1) Betonatura in calcestruzzo armato (C25/30) con acciaio B500S (R55) e B500SD (R60).

2) Betonatura in calcestruzzo armato (C16/20) con acciaio B500S (R55) e B500SD (R60).

3) Betonatura in calcestruzzo armato (C16/20) con acciaio B500S (R55) e B500SD (R60).

4) Betonatura in calcestruzzo armato (C16/20) con acciaio B500S (R55) e B500SD (R60).

5) Betonatura in calcestruzzo armato (C16/20) con acciaio B500S (R55) e B500SD (R60).

6) Betonatura in calcestruzzo armato (C16/20) con acciaio B500S (R55) e B500SD (R60).

7) Betonatura in calcestruzzo armato (C16/20) con acciaio B500S (R55) e B500SD (R60).

8) Betonatura in calcestruzzo armato (C16/20) con acciaio B500S (R55) e B500SD (R60).

9) Betonatura in calcestruzzo armato (C16/20) con acciaio B500S (R55) e B500SD (R60).

10) Betonatura in calcestruzzo armato (C16/20) con acciaio B500S (R55) e B500SD (R60).

11) Betonatura in calcestruzzo armato (C16/20) con acciaio B500S (R55) e B500SD (R60).

12) Betonatura in calcestruzzo armato (C16/20) con acciaio B500S (R55) e B500SD (R60).

13) Betonatura in calcestruzzo armato (C16/20) con acciaio B500S (R55) e B500SD (R60).

14) Betonatura in calcestruzzo armato (C16/20) con acciaio B500S (R55) e B500SD (R60).

15) Betonatura in calcestruzzo armato (C16/20) con acciaio B500S (R55) e B500SD (R60).

16) Betonatura in calcestruzzo armato (C16/20) con acciaio B500S (R55) e B500SD (R60).

17) Betonatura in calcestruzzo armato (C16/20) con acciaio B500S (R55) e B500SD (R60).

18) Betonatura in calcestruzzo armato (C16/20) con acciaio B500S (R55) e B500SD (R60).

19) Betonatura in calcestruzzo armato (C16/20) con acciaio B500S (R55) e B500SD (R60).

20) Betonatura in calcestruzzo armato (C16/20) con acciaio B500S (R55) e B500SD (R60).

21) Betonatura in calcestruzzo armato (C16/20) con acciaio B500S (R55) e B500SD (R60).

22) Betonatura in calcestruzzo armato (C16/20) con acciaio B500S (R55) e B500SD (R60).

23) Betonatura in calcestruzzo armato (C16/20) con acciaio B500S (R55) e B500SD (R60).

24) Betonatura in calcestruzzo armato (C16/20) con acciaio B500S (R55) e B500SD (R60).

25) Betonatura in calcestruzzo armato (C16/20) con acciaio B500S (R55) e B500SD (R60).

26) Betonatura in calcestruzzo armato (C16/20) con acciaio B500S (R55) e B500SD (R60).

27) Betonatura in calcestruzzo armato (C16/20) con acciaio B500S (R55) e B500SD (R60).

28) Betonatura in calcestruzzo armato (C16/20) con acciaio B500S (R55) e B500SD (R60).

29) Betonatura in calcestruzzo armato (C16/20) con acciaio B500S (R55) e B500SD (R60).

30) Betonatura in calcestruzzo armato (C16/20) con acciaio B500S (R55) e B500SD (R60).

COMUNE DI ALPIGNANO
 Provincia di Torino
 CAP 10060 - ALPIGNANO (TO) - Via Feltrina 47/52
 10138 ALPIGNANO (TO) - TEL. 011/2367111

PROGETTO MOVIMENTO
 Realizzazione di sottopasso pedonale di collegamento tra il movimento e la zona a sud della ferrovia

PROGETTO ESECUTIVO 1° LOTTO
 OPERE STRUTTURALI E GEOTECNICHE
 DICEMBRE 2014
 Tavola n° 105
 Scala 1:50

MANIFATTO, VIA RIVOLI - CARRETERIA
 COPERTURA FONDAZIONE P. BANCHINA

PROGETTA	ING. GIUSEPPE
ELABORAZIONE	ING. GIUSEPPE
PROGETTO	ING. GIUSEPPE
VERIFICA	ING. GIUSEPPE
PROVA	ING. GIUSEPPE
COPIA	ING. GIUSEPPE
STAMPATO	ING. GIUSEPPE

ALPIGNANO - Via Feltrina 47/52
 CAP 10060 - ALPIGNANO (TO) - TEL. 011/2367111
 10138 ALPIGNANO (TO) - TEL. 011/2367111
 PIAZZA DELLA LIBERTÀ 10060 ALPIGNANO (TO) - TEL. 011/2367111
 10138 ALPIGNANO (TO) - TEL. 011/2367111