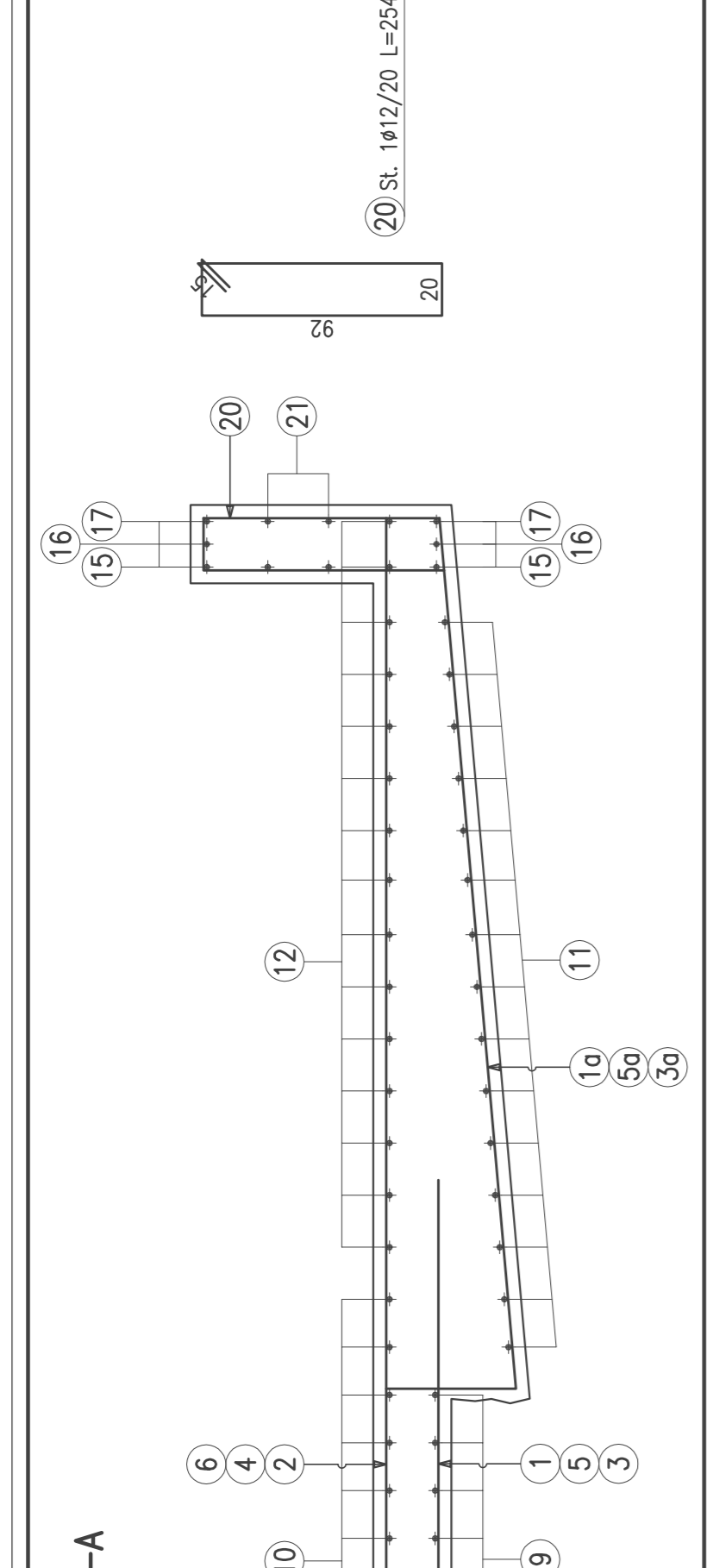
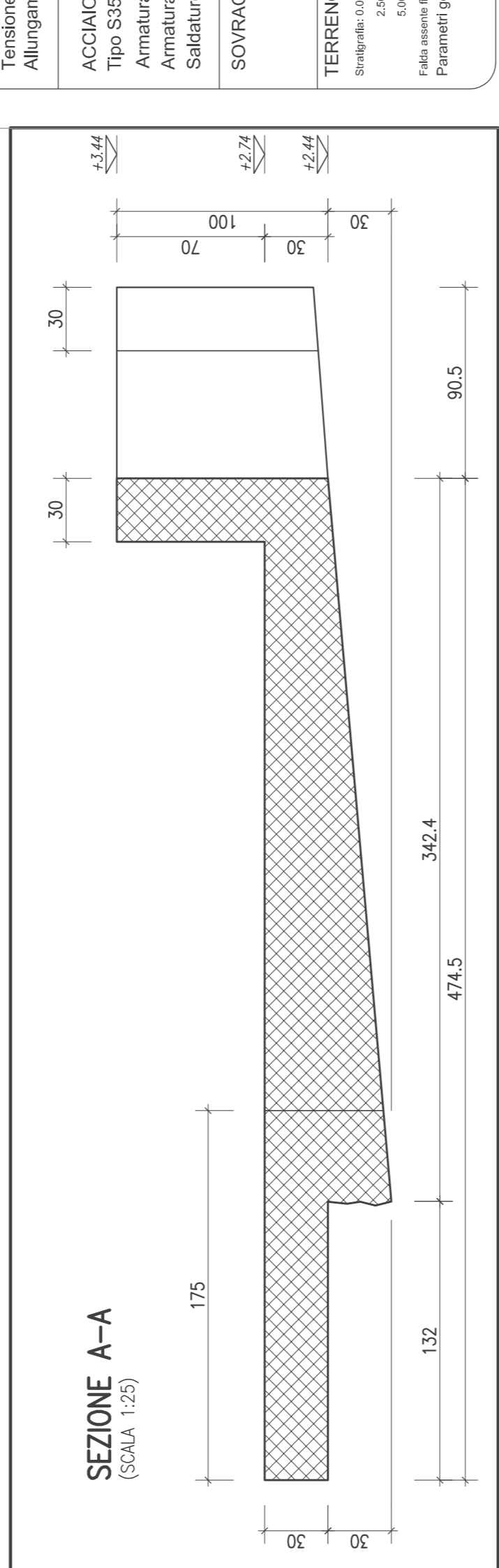
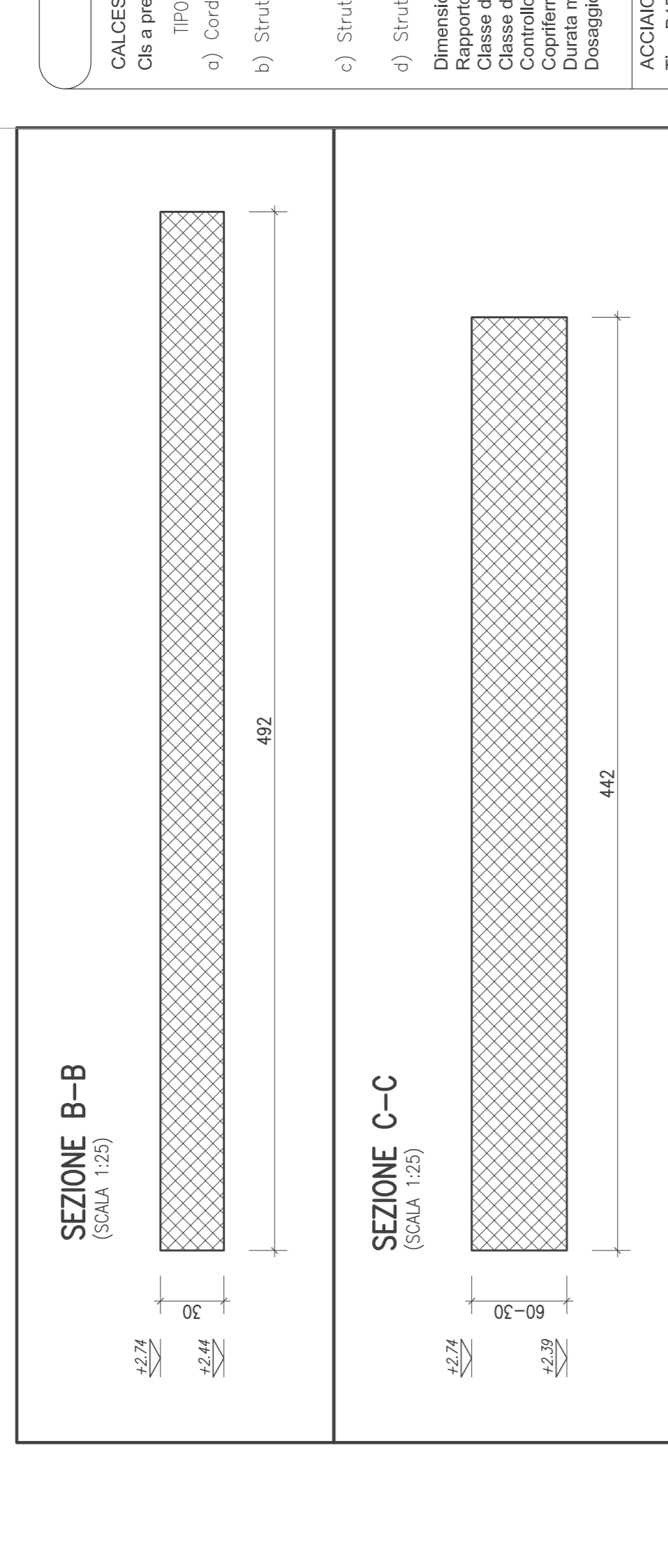


ARMATURA



CARPENTERIA



MATERIALI	
<b>CALCESTRUZZO</b>	Classe di esposizione: Classe di resistenza: Rm minima a 28 giorni: 30 MPa; fctk medio: 2,92 MPa; fctk minimo: 2,65 MPa; fctk medio: 2,92 MPa; fctk minimo: 2,65 MPa; fctk medio: 2,92 MPa; fctk minimo: 2,65 MPa
1) Sottile strato, manufatti integrali, AR2	C20/25 (fck) 20 MPa
2) Struttura ordinaria, manufatti integrali, AR2	C20/25 (fck) 20 MPa
3) Struttura in sezione, manufatti integrali, AR2	C20/25 (fck) 20 MPa
4) Struttura elementare, muratura e opata	AR2
5) Struttura elementare, muratura e opata	AR2
6) Struttura elementare, muratura e opata	AR2
7) Struttura elementare, muratura e opata	AR2
8) Struttura elementare, muratura e opata	AR2
9) Struttura elementare, muratura e opata	AR2
10) Struttura elementare, muratura e opata	AR2
11) Struttura elementare, muratura e opata	AR2
12) Struttura elementare, muratura e opata	AR2
13) Struttura elementare, muratura e opata	AR2
14) Struttura elementare, muratura e opata	AR2
15) Struttura elementare, muratura e opata	AR2
16) Struttura elementare, muratura e opata	AR2
17) Struttura elementare, muratura e opata	AR2
18) Struttura elementare, muratura e opata	AR2
19) Struttura elementare, muratura e opata	AR2
20) Struttura elementare, muratura e opata	AR2
21) Struttura elementare, muratura e opata	AR2
22) Struttura elementare, muratura e opata	AR2
23) Struttura elementare, muratura e opata	AR2
24) Struttura elementare, muratura e opata	AR2
25) Struttura elementare, muratura e opata	AR2
26) Struttura elementare, muratura e opata	AR2
27) Struttura elementare, muratura e opata	AR2
28) Struttura elementare, muratura e opata	AR2
29) Struttura elementare, muratura e opata	AR2
30) Struttura elementare, muratura e opata	AR2
31) Struttura elementare, muratura e opata	AR2
32) Struttura elementare, muratura e opata	AR2
33) Struttura elementare, muratura e opata	AR2
34) Struttura elementare, muratura e opata	AR2
35) Struttura elementare, muratura e opata	AR2
36) Struttura elementare, muratura e opata	AR2
37) Struttura elementare, muratura e opata	AR2
38) Struttura elementare, muratura e opata	AR2
39) Struttura elementare, muratura e opata	AR2
40) Struttura elementare, muratura e opata	AR2
41) Struttura elementare, muratura e opata	AR2
42) Struttura elementare, muratura e opata	AR2
43) Struttura elementare, muratura e opata	AR2
44) Struttura elementare, muratura e opata	AR2
45) Struttura elementare, muratura e opata	AR2
46) Struttura elementare, muratura e opata	AR2
47) Struttura elementare, muratura e opata	AR2
48) Struttura elementare, muratura e opata	AR2
49) Struttura elementare, muratura e opata	AR2
50) Struttura elementare, muratura e opata	AR2
51) Struttura elementare, muratura e opata	AR2
52) Struttura elementare, muratura e opata	AR2
53) Struttura elementare, muratura e opata	AR2
54) Struttura elementare, muratura e opata	AR2
55) Struttura elementare, muratura e opata	AR2
56) Struttura elementare, muratura e opata	AR2
57) Struttura elementare, muratura e opata	AR2
58) Struttura elementare, muratura e opata	AR2
59) Struttura elementare, muratura e opata	AR2
60) Struttura elementare, muratura e opata	AR2
61) Struttura elementare, muratura e opata	AR2
62) Struttura elementare, muratura e opata	AR2
63) Struttura elementare, muratura e opata	AR2
64) Struttura elementare, muratura e opata	AR2
65) Struttura elementare, muratura e opata	AR2
66) Struttura elementare, muratura e opata	AR2
67) Struttura elementare, muratura e opata	AR2
68) Struttura elementare, muratura e opata	AR2
69) Struttura elementare, muratura e opata	AR2
70) Struttura elementare, muratura e opata	AR2
71) Struttura elementare, muratura e opata	AR2
72) Struttura elementare, muratura e opata	AR2
73) Struttura elementare, muratura e opata	AR2
74) Struttura elementare, muratura e opata	AR2
75) Struttura elementare, muratura e opata	AR2
76) Struttura elementare, muratura e opata	AR2
77) Struttura elementare, muratura e opata	AR2
78) Struttura elementare, muratura e opata	AR2
79) Struttura elementare, muratura e opata	AR2
80) Struttura elementare, muratura e opata	AR2
81) Struttura elementare, muratura e opata	AR2
82) Struttura elementare, muratura e opata	AR2
83) Struttura elementare, muratura e opata	AR2
84) Struttura elementare, muratura e opata	AR2
85) Struttura elementare, muratura e opata	AR2
86) Struttura elementare, muratura e opata	AR2
87) Struttura elementare, muratura e opata	AR2
88) Struttura elementare, muratura e opata	AR2
89) Struttura elementare, muratura e opata	AR2
90) Struttura elementare, muratura e opata	AR2
91) Struttura elementare, muratura e opata	AR2
92) Struttura elementare, muratura e opata	AR2
93) Struttura elementare, muratura e opata	AR2
94) Struttura elementare, muratura e opata	AR2
95) Struttura elementare, muratura e opata	AR2
96) Struttura elementare, muratura e opata	AR2
97) Struttura elementare, muratura e opata	AR2
98) Struttura elementare, muratura e opata	AR2
99) Struttura elementare, muratura e opata	AR2
100) Struttura elementare, muratura e opata	AR2

**COMUNE DI ALPIGNANO**  
 Provincia di Torino  
 REGIONE PIEMONTE - ANNESSO A FINANZIARI

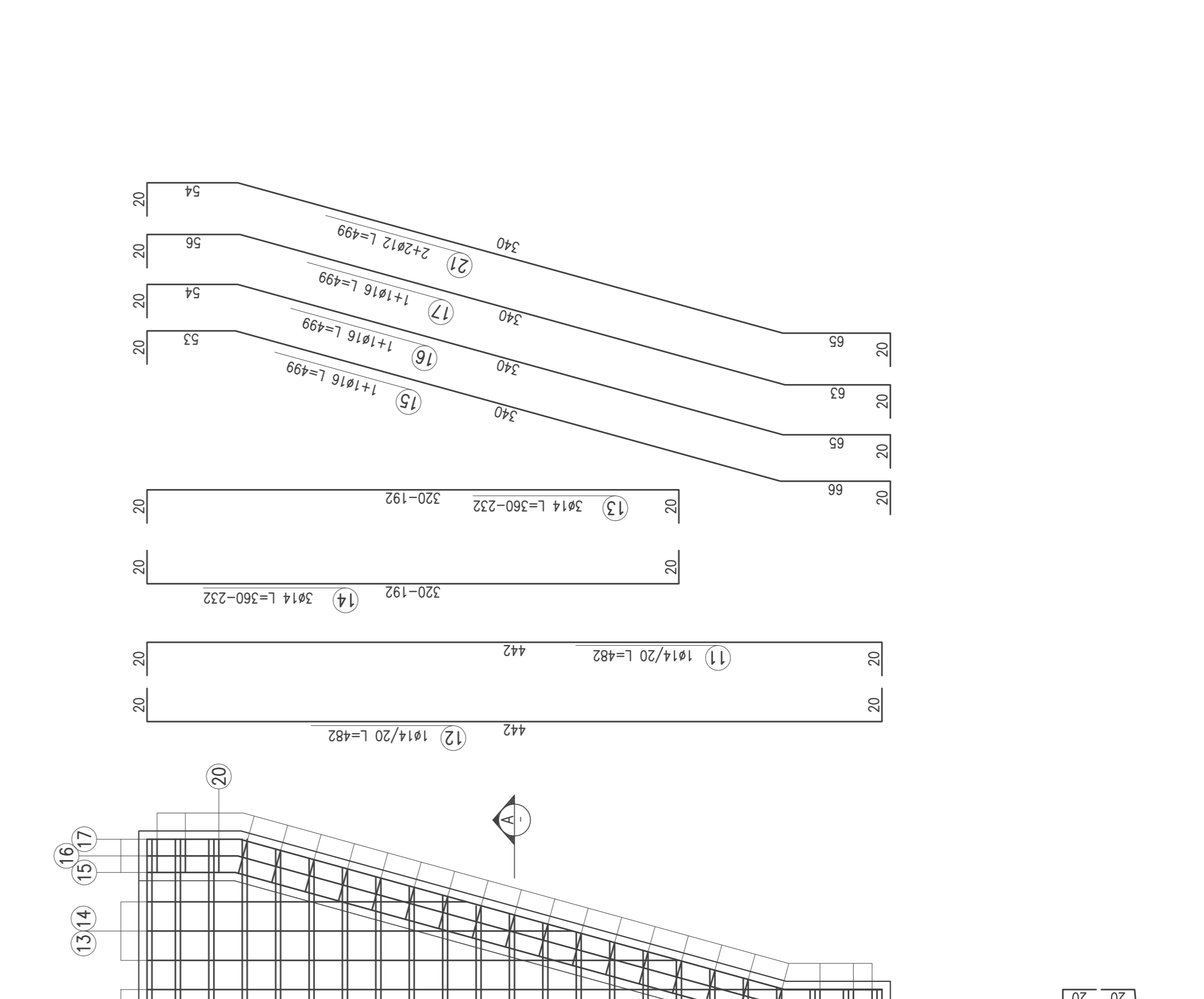
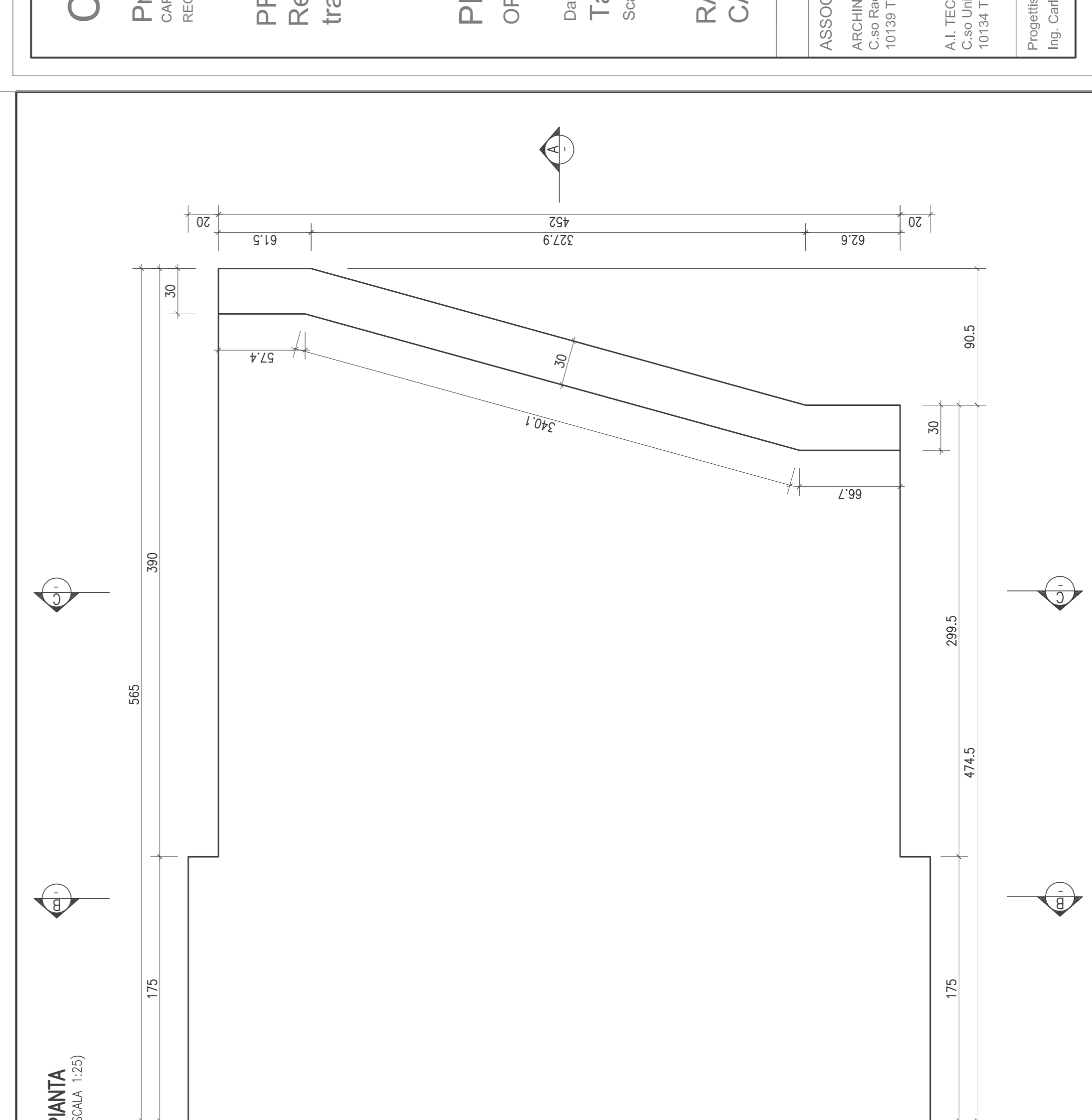
**PROGETTO MOVICENTRO**  
 Realizzazione di sottopasso pedonale di collegamento tra il costruendo movicentro e zona a sud della ferrovia

**PROGETTO ESECUTIVO 1° LOTTO**  
 OPERE STRUTTURALI E GEOTECNICHE

DATA: DICEMBRE 2014  
 TAVOLO N° : 09/S  
 SCALE: 1:25

**RACCORDO MONOLITE-MOVICENTRO**  
**CARPENTERIA - ARMATURA SOLETTA**

PROGETTISTA	PER LE TAVOLE
ASSOCIAZIONE TEMPORANEA PROFESSIONISTI	IL RESPONSABILE DEL PROCEDIMENTO
ARCHING S.r.l. - corso IV Novembre 10 - 10126 TORINO	ARCHING S.r.l. - corso IV Novembre 10 - 10126 TORINO
AL TECH - Studio Associato - Via Cavour 100 - 10126 TORINO	AL TECH - Studio Associato - Via Cavour 100 - 10126 TORINO
AL TECH - Studio Associato - Via Cavour 100 - 10126 TORINO	AL TECH - Studio Associato - Via Cavour 100 - 10126 TORINO
AL TECH - Studio Associato - Via Cavour 100 - 10126 TORINO	AL TECH - Studio Associato - Via Cavour 100 - 10126 TORINO
AL TECH - Studio Associato - Via Cavour 100 - 10126 TORINO	AL TECH - Studio Associato - Via Cavour 100 - 10126 TORINO



**COMUNE DI ALPIGNANO**  
 Provincia di Torino  
 REGIONE PIEMONTE - ANNESSO A FINANZIARI

**PROGETTO MOVICENTRO**  
 Realizzazione di sottopasso pedonale di collegamento tra il costruendo movicentro e zona a sud della ferrovia

**PROGETTO ESECUTIVO 1° LOTTO**  
 OPERE STRUTTURALI E GEOTECNICHE

DATA: DICEMBRE 2014  
 TAVOLO N° : 09/S  
 SCALE: 1:25

**RACCORDO MONOLITE-MOVICENTRO**  
**CARPENTERIA - ARMATURA SOLETTA**

PROGETTISTA	PER LE TAVOLE
ASSOCIAZIONE TEMPORANEA PROFESSIONISTI	IL RESPONSABILE DEL PROCEDIMENTO
ARCHING S.r.l. - corso IV Novembre 10 - 10126 TORINO	ARCHING S.r.l. - corso IV Novembre 10 - 10126 TORINO
AL TECH - Studio Associato - Via Cavour 100 - 10126 TORINO	AL TECH - Studio Associato - Via Cavour 100 - 10126 TORINO
AL TECH - Studio Associato - Via Cavour 100 - 10126 TORINO	AL TECH - Studio Associato - Via Cavour 100 - 10126 TORINO
AL TECH - Studio Associato - Via Cavour 100 - 10126 TORINO	AL TECH - Studio Associato - Via Cavour 100 - 10126 TORINO
AL TECH - Studio Associato - Via Cavour 100 - 10126 TORINO	AL TECH - Studio Associato - Via Cavour 100 - 10126 TORINO